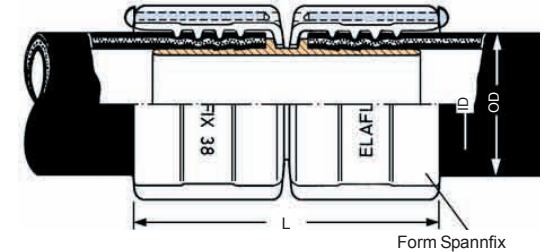




Trommelschlauch-Verbinder mit Doppelstützen aus Pressmessing und Spannfix- oder Spannloc Sicherheitseinband aus gepresstem Aluminium. - Für Betriebsdruck bis 25 bar.

Hose connectors with double shank of hot stamped brass, with Spannfix or Spannloc safety clamps of hot stamped aluminium. Work. pressure to 25 bar

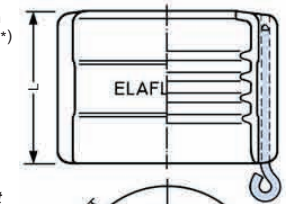


Montagehinweise siehe Seiten 222 und 230
Hints for assembly on page 222 and 230

Sicherheits-Spannklemmen aus gepresstem Aluminium,*) komplett mit Scharnierstift und Arretierstift aus nicht rostendem Stahl. - Ohne Schlauchstützen

SPANNFIX
EN 14420 (DIN 2817)

*Safety pinned clamps of hot stamped aluminium. *) Pins of stainless steel. Without hose tails*



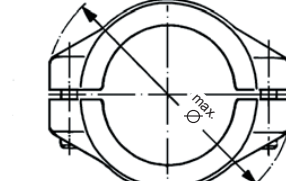
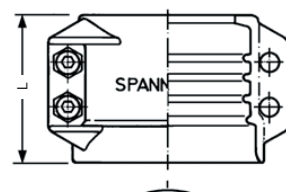
Ersatz-Arretierstifte
Spare look pins

Abb. 1 Abb. 2 Abb. 3

Sicherheits-Klemmen nach VG 85328 aus gepresstem Aluminium,*) komplett mit Imbusschrauben und Muttern aus Stahl rostgeschützt. - Ohne Schlauchstützen

SPANNLOC
EN 14420 (DIN 2817)

*Safety bolted clamps of hot stamped aluminium. *) Bolts and nuts of steel, zinc plated. Without hose tails*



Für Marinebedarf und andere Sonderfälle können Klemmbacken aus gepresstem Messing geliefert werden. Bitte anfragen
For marine requirements and other special demand the clamps are available of hot stamped brass, on request

Ersatzschrauben und Muttern, verzinkt und gelb chromatiert
Spare bolts with nuts, zinc plated and yellow chromated.

Montagehilfsschrauben
Assembly bolts

Sechskantschlüssel siehe S. 244
hexagonal head wrench see p. 244

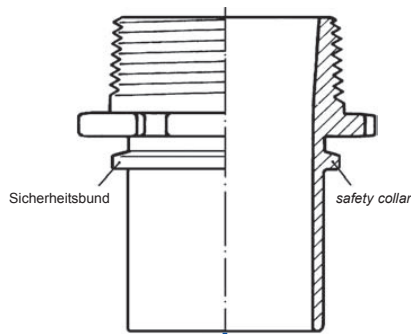
TECHNISCHE ÄNDERUNGEN VORBEHALTEN · NACHDRUCK UND KOPIEN NUR MIT UNSEREM EINVERSTÄNDNIS · Specifications subject to change without notice · Copyright ELAFLEX

*) Spannfix und Spannloc auch in chemisch vernickelt erhältlich. Bestellnummer: SX...Ni / SC...Ni
Spannfix and Spannloc clamps are also available nickel-plated. Part Number: SX...Ni / SC...Ni

**) Spannloc in den Hauptabmessungen auch aus Edelstahl oder Pressmessing lieferbar
Spannloc are also available of stainless steel or hot stamped brass for all main sizes

3 verschiedene Montagesysteme - 3 mal die gleiche Sicherheit 3 Different Mounting Systems - 3 Times the Same Safety

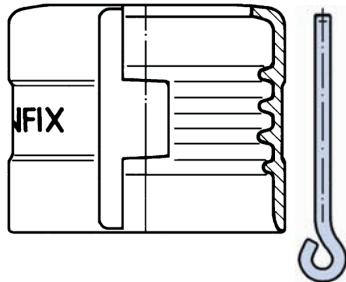
ELAFLEX bietet drei Alternativen für die sichere und schonende Montage von Schlauchstutzen mit Sicherungsbund. Sie unterscheiden sich entsprechend dem Verwendungszweck nur durch die Art der Klemmenbefestigung. Die aktive Verklammerung sowie die Druckdichtigkeit und Ausreißfestigkeit sind gleichwertig. - Zugelassen von allen großen Oelgesellschaften.



ELAFLEX offer three alternatives for the safe and correct assembling of hose tails with safety collars. They only differ from each other by the type of clamp required. The active clamping, the tightness under pressure and pull off values are the same for all types. - The clamps are approved by all major oil companies.

1

»SPANNFIX«

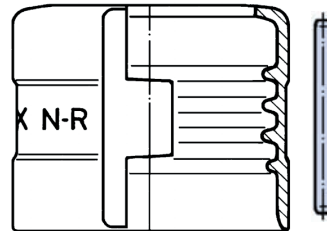


Nur für Schläuche mit normgerechten Abmessungen. Einfache Endanschlagmontage ohne Spezialwerkzeug in jedem Schraubstock möglich (Montagehinweise siehe Seite 222). Absolut sichere Arretierung durch nichtrostenden Spannstift, der sich nicht von selbst lösen kann. - Demontierbar nur im Schraubstock

Only for hoses with acceptable wall thickness. Simple assembling without special tools in a vice (see assembly hints on page 222). Completely safe attachment by stainless steel pin. - Disassembling only possible in a vice.

2

»SPANNFIX N-R«

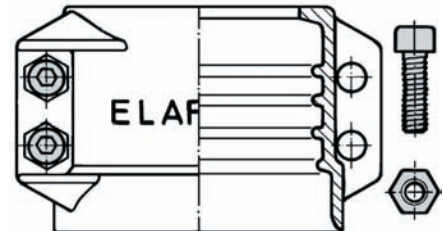


Montage wie SPANNFIX, jedoch ohne Zerstörung nicht demontierbar. Bevorzugt für Schlauchleitungen, die nur unter Aufsicht montiert und dann nicht mehr verändert werden dürfen, z. B. bei Flugzeugbetankungsschläuchen und LPG-Schläuchen. Gleichwertig zugelassen wie maschinell eingepresste Schlauchstutzen

Spannfix N-R (non reattachable) works to the same principle as the Spannfix but cannot be disassembled without destroying the clamp. Hose assemblies should be mounted only by experienced staff in the factory. - Approved as equivalent to swaged-on and machine-fitted couplings.

3

»SPANNLOC«



Geeignet auch für Schläuche mit unterschiedlicher oder etwas dickerer Wandstärke. Montagemöglichkeit mit einfachem Sechskantschlüssel auch außerhalb der Werkstatt am Einsatzort. Schrauben und Muttern aus Stahl, verzinkt und chromatiert. - Nachdichtbar. - Zur Wiederverwendung leicht demontierbar

Suitable also for hoses with varying or slightly greater wall thickness. Assembling with hexagonal spanner on site possible. Bolts and nuts of zinc-plated and chromated steel - Re-tightening possible. - Simple disassembly.

